



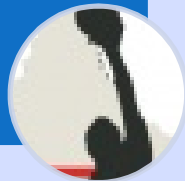
# **Konzeptentwicklung 2007-2009 Steps 2010-2013**

# Langfristiger Konzeptprozess

- Idee
- Entwicklung
- Finanzierung
- Letz Volley // 10 Säulen für die Zukunft

• Sommer 2007

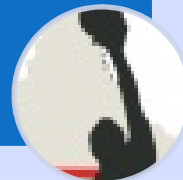
Phase 1



- Umsetzung der Letz Volley Säulen
  - Kadermaßnahmen
  - Trainingsoptimierung
  - Trainerausbildung
  - Steigerung des Wettkampfniveaus der Nationalteams

• 2008-2010

Phase 2

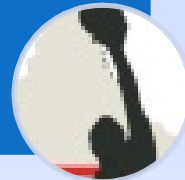


- Langfristiger Stabilisierungsprozess im Bereich Kaderoptimierung
- Ergänzungsprojekte in den Bereichen
  - Club Volley
  - Kids Volley
  - Kooperation Schule/Club und Verband

• 2010-2013 (Zwischenstep)

• 2013-.....

Phase 3



# Rückblick Indoor 2009-2010

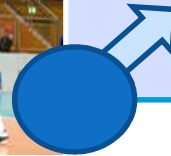


Damen

- 5. Platz JPEE
- 3. Platz SCD Finale
- 3. Platz Novotelcup 2010
- Verjüngungsprozess



Steigerung des Wettkampfniveaus ist erforderlich, um international erfolgreicher zu agieren!



Herren

- 5. Platz JPEE
- 2. Platz SCD Finale
- 2. Platz Novotelcup 2010



Struktur

- Letz Volley TV
- [www.flvb.lu](http://www.flvb.lu)
- Strukturveränderung Personal
- ROI Neufassung
- Projektstart Schulen und Clubs

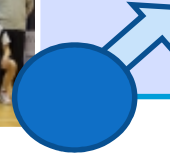


Partner der Vereine

# Rückblick Jugend 2009-2010



- Insgesamt 5 Kader in den Kategorien
  - Espoire / B Kader
  - Junioren
  - Cadet A und B
  - Scolaire
- SCD Europameister 2008
- 4. Platz EM Qualifikation U 19 2009 mit 3-2 Sieg gegen Dänemark !



- Insgesamt 4 Kader in den Kategorien
  - Espoire / B Kader
  - Junioren
  - Cadet
  - Scolaire
- SCD Europameister 2008
- 5. Platz EM Qualifikation U 19 mit 2-3 (15-17!) Niederlage gegen Lettland



## KIDSVOLLEY

- Volleyballcamp mit 80 Teilnehmern
- Kidsdays in Luxembourg
- Fortbildungen Kidsvolley

# Rückblick Beach 2009-2010



## Damen

- Bronzemedaille JPEE 2009 auf Zypern
- 9. Platz Smart Cup Belgien (Championat über den ganzen Sommer)
- Luxembourger Meister 2009

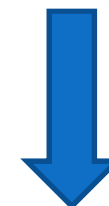


## Herren

- 6. Platz JPEE 2009 auf Zypern
- Vice-champions du Luxembourg en 2009
- 3. und 4. Platz Beach Ligue 2
- 2. Platz Luxembourg



- 2. Platz Luxembourg
- Teilnahme am Smartcup



Steigerung des Wettkampfniveaus unter professionelleren Strukturen.  
Aufbau einer förderungsfähigen Basis.

# Leistungssportliche Maßnahmen 2009-2010

## A Kader

§2 Einheiten/ Woche das ganze Jahr über  
§6 Wochen intensive Vorbereitung auf JPEE und SCD mit 8-12 internationalen Trainingsspielen und täglichen Trainingseinheiten  
§2 einwöchige Blockstages mit täglich zwei Einheiten  
§Betreuungssystem auf den Ebenen:

§Medical Support  
§Technik (Dartfish)  
§Taktik (Data Volley)  
§Physis (Myotest)

§Teilnahme an allen Wettkämpfen auf CEV Ebene

## U 18/19

§2 feste Einheiten/Woche  
§Gemeinsames Training mit Prep. Physik nach LTAD Kriterien  
§Turniere zur Vorbereitung auf die internationalen Wettkämpfe  
§Stages in den Ferien im Ausland aber auch als Einladungsevent mit Teams aus dem Umland

§Teilnahme an allen Wettkämpfen auf CEV Ebene

## U16/17

- 2 feste Einheiten/Woche
- Gemeinsames Training mit Prep. Physik nach LTAD Kriterien
- 3 Vergleichsturniere im Ausland
- Integration in Spielbetrieb Saarland (weiblich)

- Teilnahme an SCD Wettkämpfen auf CEV Ebene geplant ab 2011

## U 14/15

- 2 feste Einheiten/Woche
- Integriertes Stabilisationsprogramm nach LTAD Prinzipien in die Einheiten
- 3 Vergleichsturniere im Ausland
- Teilnahme an Ligabetrieb Saarland

# Zusätzliche Maßnahmen 2011-2013

## A Kader

§ Teilnahme an Wettkämpfen auf FIVB Ebene  
§ Erweiterung der individuellen Trainingsmöglichkeiten (Coque / Musculation)  
§ Umstrukturierung Ligabetrieb mit dem Ziel spielfreier Wochenenden am 1. Wochenende des Monats.

↓  
§ 8 Stages 3-4 Tages-Lehrgänge mit Spielen auf hohem Niveau (Conge Sportiv)  
§ Integration von Spielern in Topteams ist angelaufen

↓  
**Erhöhung Wettkampfniveau**

## U 18/19

§ Integration in einen zusätzlichen Spielbetrieb mit Saarland, Rheinland, Belgien, Frankreich...

§ Aufwertung Juniorenrunde durch Vorspiel bei Senioren angedacht

§ Ausweitung Sportlyceeteilnahme

§ Langfristiger Karriereplan



## U16/17

- Stages in den Ferien im Ausland aber auch als Einladungs-event mit Teams aus dem Umland
  - Pool Eurosport
  - Kooperationen
  - Vereine/Partnerschaft
- Teilnahme an SCD Wettkämpfen auf CEV Ebene geplant ab 2011
- Im Sommer Beachturniere und Training



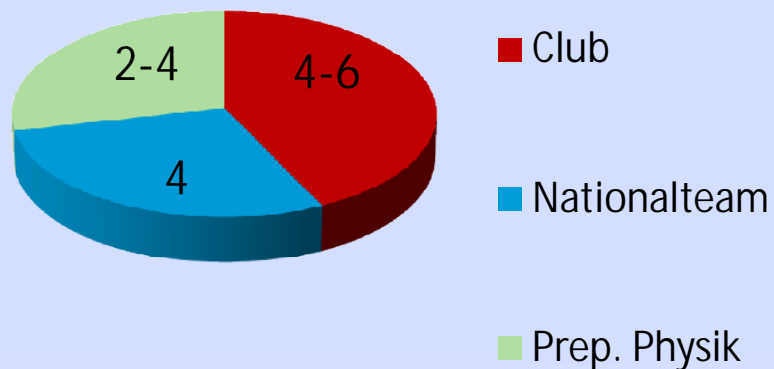
## U 14/15

- 2 feste Einheiten/Woche
- Integriertes Stabilisationsprogramm nach LTAD Prinzipien in die Einheiten
- 3 Vergleichsturniere im Ausland
- Teilnahme an Ligabetrieb Saarland
- Intensiv Betreuung der Clubs ab 2010
- Intensive Betreuung der Schulk Kooperationen



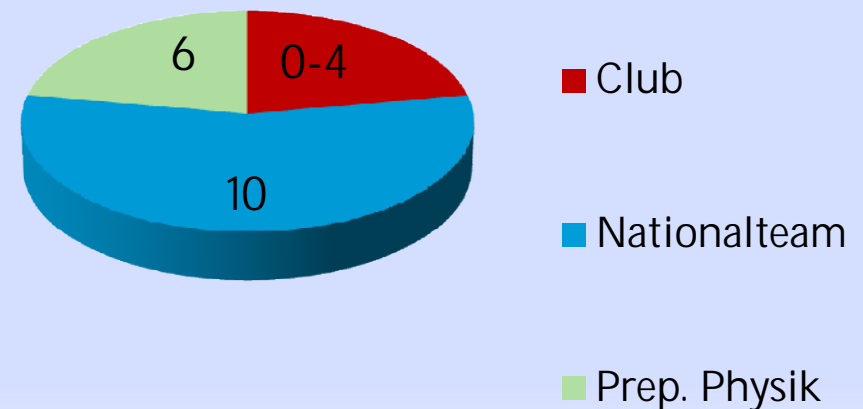
↓  
**Spaß am Spiel statt „Burnout“**

## Trainingsbelastung Saison 14 Stunden / Woche



Summe: 10-14 Stunden  
Standartwoche

## Trainingsbelastung Nationalteamphasen 20 Stunden / Woche



Summe: 16-20 Stunden  
8 Wochen direkte  
Vorbereitung



# FLVB Personal Maßnahmen 2010

## 1. Administrative Stärkung der Geschäftsstelle

Vio Vlad - Volleyballtrainerin mit Ausbildung Administration

Internet

Unterstützung Kommissionen

Service Vereine

—————> Finanzierung durch ADEM / Projekt 2010 // ½ Stelle

## 2. Einstellung Trainer für die Bereiche

Ranguel Krivov – A Trainer mit Toperfahrung

Kaderarbeit

Kooperation mit Vereinen

Aufbau Kooperationen Schule/Verein

—————> Finanzierung durch ADEM / Projekt 2010 // 1 Stelle

# FLVB Maßnahmen 2010-2013

Durch die langfristige Konzeptentwicklung entstehen in allen Bereichen vermehrte Aufwände. Diese Aufwände konnten in 2010 durch Umstrukturierung und die beiden ADEM Projekte aufgefangen werden.

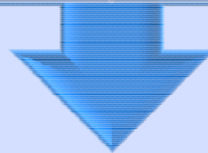
Für die Saison 2010/2011 plant die FLVB gravierende Veränderungen im Bereich der Wettkampfstruktur. Zielsetzung ist es mehr Raum für die Kaderoptimierung an der Spitze, aber auch mehr Möglichkeiten an der Basis zu schaffen.

# FLVB Maßnahmen 2010-2013

## Sicherung der Zuschüsse / Einnahmen

Ministerium / COSL / ENEPS / Projektbezuschussung  
Schulkooperationen

Einnahmesteigerung auf FLVB Seite in den Bereichen  
Sponsoring und Eventmanagement



## Voraussetzung Konzeptentwicklung

Gegenseitiges Vertrauen und ständiger  
Informationsaustausch

Die FLVB informiert bei Änderungen im Verband  
umgehend das Ministerium



## Langfristiges Entwicklungspotential

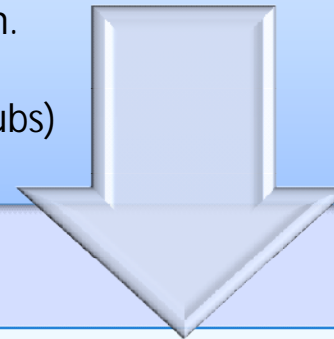
Die aufgeführten Konzeptbereiche sollen inhaltlich  
geprüft werden. Langfristig angelegte Konzepte  
benötigen Zeit.

Die FLVB ist daran interessiert, dass alle beteiligten  
Institutionen über die Verwendung der Gelder  
informiert werden.

# Problembereich Wettkampfniveau

Um das Wettkampfniveau zu erhöhen müssen die Nationalteams an hochwertigen Competitionen teilnehmen. Modellvarianten sind:

- Ü Teilnahme an allen offiziellen Events (FIVB,CEV)
- Ü Blockstages mit hochwertigen Stages (in 2009 angewendet)
- Ü Teilnahme an monatlichen Vergleichswettkämpfen im intern. nahen Ausland (favorisiertes Modell)
- Ü Profiteam mit Ligaintegration Ausland (nicht real, wegen Clubs)



# Ohne Ministerium/COSL kein Leistungssport

Dank der Zuschüsse der öffentlichen Hand (Sportministerium und des COSL) können die Personalaufwände und Kadermaßnahmen der FLVB zu großen Teilen abgedeckt werden.

Die institutionelle Unterstützung gibt viele Möglichkeiten zur Konzeptumsetzung

Eine langfristige gemeinsame und frühzeitige Planung ermöglicht eine Step by Step Optimierung. Eine klare realistische Zieldefinition ist die Grundlage für eine transparente und flexible Förderpolitik.

Danke für die bisherige konzeptionelle Unterstützung !!!

Merci  
für das  
was wir  
erleben  
und  
entwickeln  
dürfen !

